

SWF Koneissa joissa Brodeeraus-kuvio lähetetään sarjakaapelia pitkin Brodeerauskoneelle.

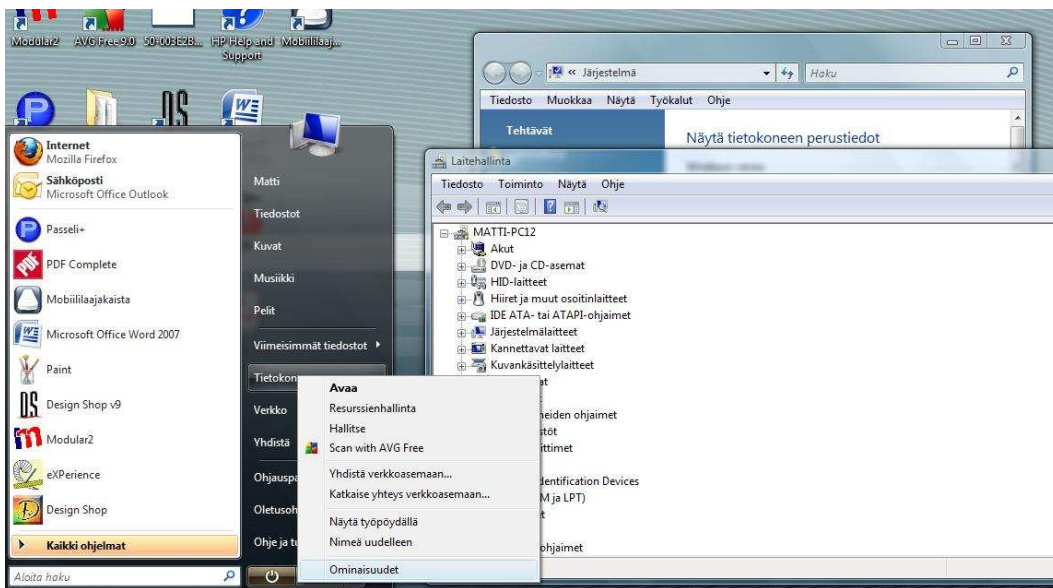
Tietokoneelta USB portista lähtevä ” USB to Serial” vaihtaja kaapelin kautta.

Mikäli vaihtaja kaapelia irroitetaan ja vaihdetaan eri USB porttiin saattaa Com portin numero vaihtua.

Silloin pitää tarkistaa että tietokoneen Laitehallinnassa lähtevä Com portti on sama (1-4) kuin Wings tai Modular ohjelmassa oleva.

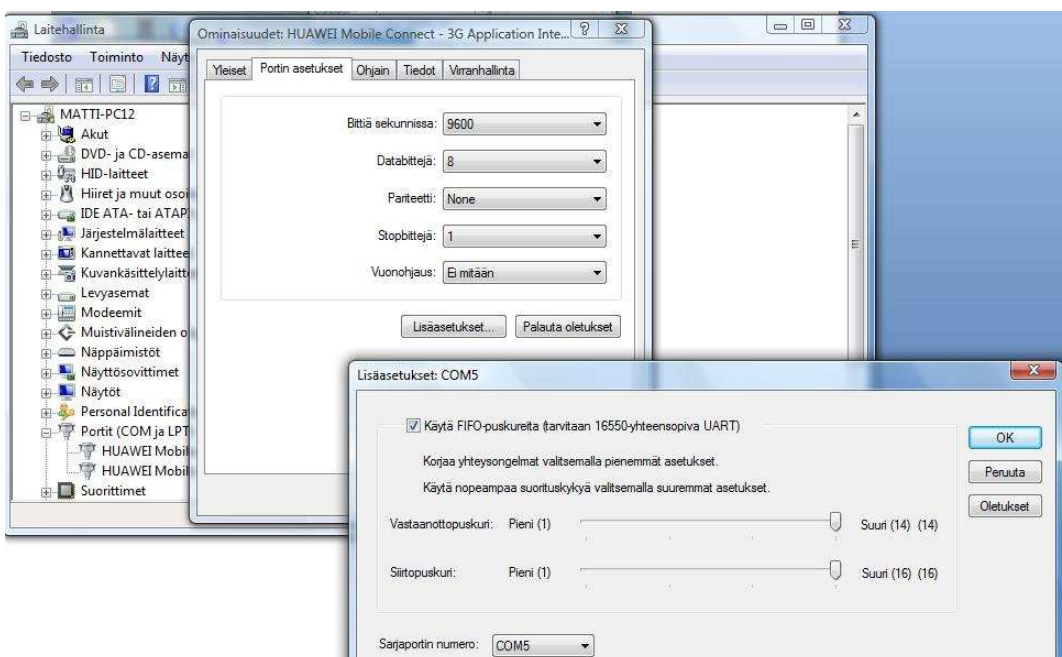
Tietokoneen lähteväksi portiksi...

Omatietokone/Ominaisuudet/Laitehallinta/Com port/



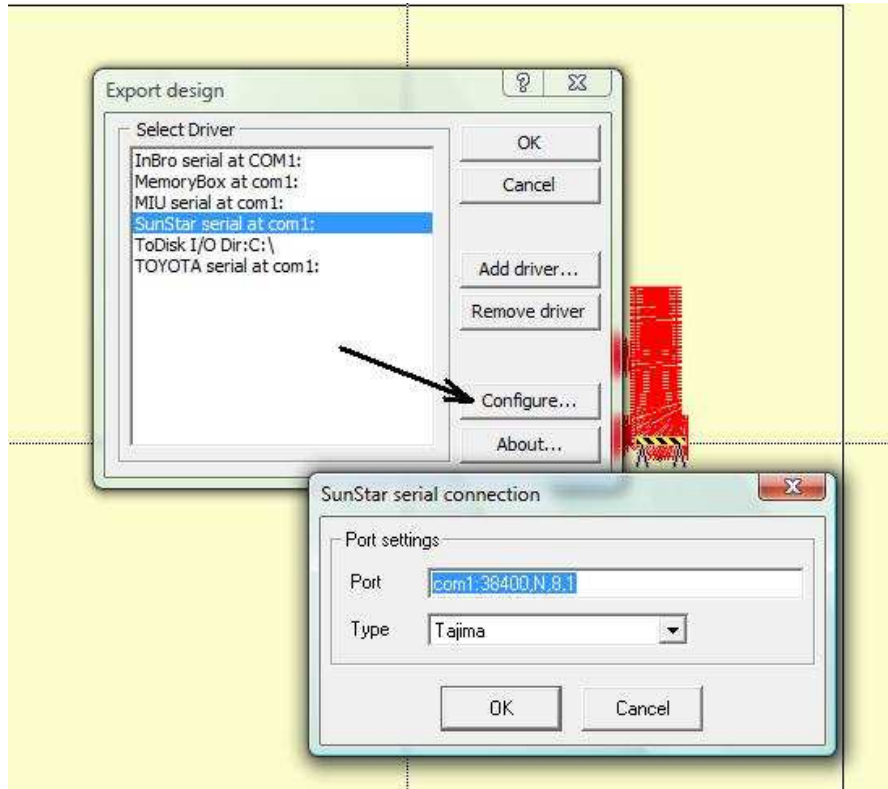
Com port rivin alta/USB to serial/Ominaisuudet/portin asetukset/Lisäasetukset ...

(kuvassa alla com 5 kohtaan) aseta esim Com 1 tai 2



Wings tai Modular...

Tarkista Wings (Modular ) lähetettäessä ...File/Export/plug ins/Vasemmalla To Sun Star ja oikealta Configure. Värjää ja muuta 1 tilalle 1,2,3 tai 4



Testaa lähettäminen...