

POLY-SOFT





POLY-SOFT®

No. 60 - 40 - 30 - 20 - 15

Poly-Soft No.60: Polyester nakış ipliğinin en ince halidir. Özellikle detay gerektiren küçük yazılar, amblem, nişan ve marka tipi nakışlarda tercih edilir. Kartela'da ● ile işaretli renklerde mevcuttur.

Poly-Soft No.40: Her tür nakışta kullanılacak standart nakış ipliğidir ve kartela'da bulunan tüm renkler de mevcuttur.

Poly-Soft No.30: Standart olarak kabul edilen ama genelde orta kalınlıkta ve yoğun nakışlarda tercih edilen nakış ipliğidir. Kartela'da bulunan tüm renklerde mevcuttur.

Poly-Soft No.20: Dünya da sadece Durak Tekstil tarafından üretilen, özel nakış işleri ve ev tekstilinde tercih edilen bir kalınlıktır. Kartela'da ► ile işaretli renklerde mevcuttur. İstendiğinde herhangi bir kartela renginden özel boyama yapılabilir.

Poly-Soft No.15: En kalın polyester nakış ipliğidir. Özel dekoratif nakışlar ve süzene için çok iyi bir alternatif nakış ipliğidir. Kartela'da ► ile işaretli renklerde mevcuttur. İstendiğinde kartela renklerinden boyama yapılabilir.

1	2	3
150	811	831
380	► ● 1140	508
406	3109	● 161
404	601	3014
162	613	144
163	635	131
142	633	3103
3124	632	3016
► 4453	● 605	700
3067	604	266
413	419	3094
3068	► ● 4117	528
414	3135	3015
3069	763	1240
806	609	213
2031	620	530
5551	3092	531
3070	3131	1241
415	466	3093
3071	619	3132

● POLY-SOFT 60

► POLY-SOFT 15 - 20



POLY-SOFT®

No. 60 - 40 - 30 - 20 - 15

Poly-Soft No.60: The finest of Polyester embroidery threads. Especially it is preferred for small letters for monograms, badges and branding and It is perfect for very fine designs or those which require extra clarity. Available colours are marked with ● symbol on the colour card.

Poly-Soft No.40: This standard thread is usable for all types of embroidery applications and it is available in all colours on the colour card.

Poly-Soft No.30: It is known as standard but it is thicker than No. 40 and is ideal to reduce embroidery stitch counts. Available in all colours on the colour cards.

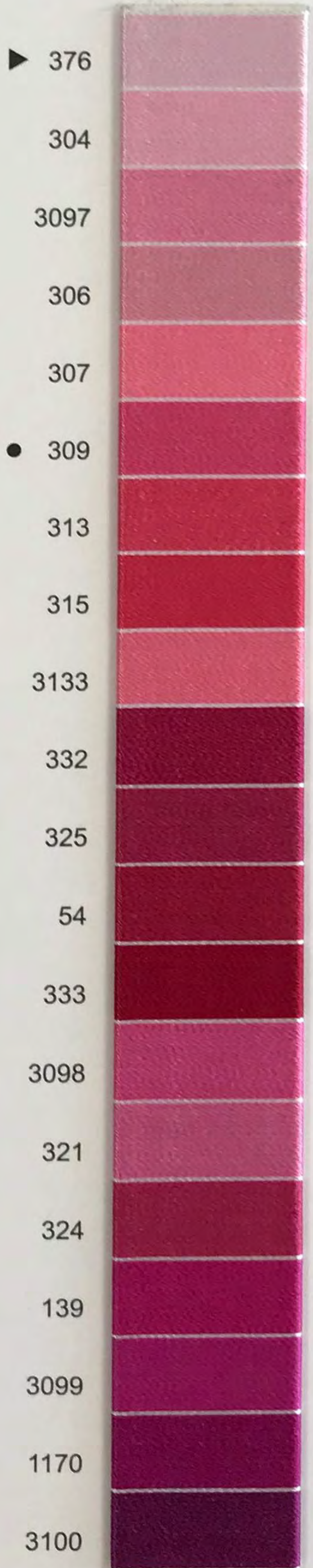
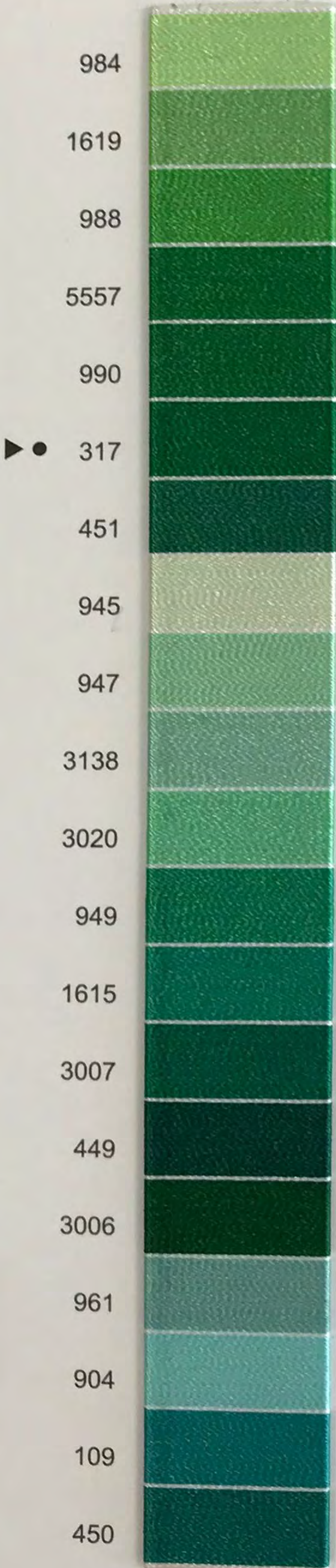
Poly-Soft No.20: The thickness of this thread is suitable and preferable for special embroidery applications and for home textiles. Thickness 20 is produced by only Durak Tekstil in the world. Available colours are marked with ► symbol on the colour card. If requested it is possible to dye special colours from any other colour card within short delivery time.

Poly-Soft No.15: The thickest polyester embroidery thread. Very successful alternative embroidery thread for decorative embroidery and chenille applications. Available colours are marked with ► symbol on the colour card.. It is possible to dye with any colour of the colour card when it is requested.

4

5

6



984
1619
988
5557
990
► ● 317
451
945
947
3138
3020
949
1615
3007
449
3006
961
904
109
450

► 376
304
3097
306
307
● 309
313
315
3133
332
325
54
333
3098
321
324
139
3099
1170
3100

442
● 903
907
906
138
443
447
158
153
4419
444
● 446
5555
3065
168
151
966
1386
913
164

● POLY-SOFT 60

► POLY-SOFT 15 - 20



POLY-SOFT®

No. 60 - 40 - 30 - 20 - 15

Poly-Soft No. 60: ist das feinste Polyesterstickgarn. Für kleine Schriften und filigrane Details in der Monogrammstickerei besonders geeignet. Die lieferbaren Farben sind mit ● gekennzeichnet.

Poly-Soft No. 40: ist die Standardgarnstärke für jede Art von Maschinenstickerei. Besonders ratsam ist die Anwendung bei stark beanspruchten Textilien. Alle in der Farbkarte ausgewiesenen Farben sind lieferbar.

Poly-Soft No. 30: ist die etwas gröbere Variante im Vergleich zur Stärke 40 und wird gerne eingesetzt um eine Reduzierung der Stichanzahl zu erreichen. Daneben sind auch nette dekorative Effekte zu erzielen. Lieferbar in allen Farben aus der Farbkarte.

Poly-Soft No. 20: gibt es nur aus dem Hause Durak und wird für spezielle Applikationen im Heimtex Bereich eingesetzt. Lieferbare Farben sind mit ► gekennzeichnet. Auf Wunsch kann jede Farbe innerhalb kürzester Lieferzeit produziert werden.

Poly-Soft No. 15: ist die grösste Variante im Polyester Stickgarn für dekorative Stiche, Konturen und Zierstiche. Lieferbare Farben sind mit ► gekennzeichnet. Auf Wunsch können weitere Farben innerhalb kürzester Lieferzeit produziert werden.

7

8

9

612	3111	3130
602	3017	3089
286	3112	3090
641	3008	3091
642	962	843
432	963	● 616
3134	3023	2519
646	950	1552
520	983	982
● 649	3004	842
3137	240	952
3105	3022	653
3001	455	951
3096	448	3082
650	995	953
134	3113	956
651	992	845
135	3110	955
526	695	● 655
527	● 3021	3026

● POLY-SOFT 60

► POLY-SOFT 15 - 20



POLY-SOFT®

No. 60 - 40 - 30 - 20 - 15

Poly-soft n°60 : Le plus fin des fils à broder en polyester, il est le bon choix pour des petites broderies, pour des monogrammes, pour des insignes et des marquages à chaud. Il est parfait pour des conceptions très fines ou celles qui exigent la clarté supplémentaire. Les couleurs disponibles sont identifiées par le symbole ● sur la carte des couleurs.

Poly-soft n°40 : C'est le fil le plus standard. Il est utilisable pour tous les types d'application de broderie. Il est disponible dans tout les coloris de la carte des couleurs.

Poly-soft n°30 : Ce fil est standard mais il est plus gros que le numéro 40 et est idéal pour réduire le nombre de point de broderie. Il est disponible dans tout les coloris de la carte des couleurs.

Poly-soft n°20 : La grosseur de ce fil est appropriée pour des applications spéciales et pour le linge de maison. Le fil n°20 est produit, dans le monde entier, uniquement par Durak Tekstil. Les couleurs disponibles sont identifiées par le symbole ► sur la carte des couleurs. Il est possible, sur demande, de teindre les fils avec n'importe quelle autre couleur de la carte.

Poly-soft n°15 : Le plus épais des fils à broder en polyester. C'est le fil alternatif de broderie pour des applications décoratives de broderie et de chenille. Des couleurs disponibles sont identifiées par le symbole ► sur la carte des couleurs. Il est possible, sur demande, de teindre les fils avec n'importe quelle autre couleur de la carte.

10

11

12

1160

501

503

502

504

506

3101

133

● 1177

3095

► 187

3136

● 529

3102

571

130

838

1243

► ● 216

362

303

3129

● 302

305

155

156

864

867

830

862

361

363

2250

3084

387

141

345

347

1323

140

● 383

388

386

► 343

126

1313

3076

348

132

3083

145

1324

390

392

1031

3042

3077

398

127

3085

● POLY-SOFT 60

► POLY-SOFT 15 - 20



POLY-SOFT®

No. 60 - 40 - 30 - 20 - 15

Poly-soft N° 60: El más fino de los hilos de bordado de poliéster. Es recomendable sobretodo para la letra pequeña en monogramas, insignias y logotipos. Es perfecto para los diseños muy finos o aquellos que requieren una claridad extra. Los colores disponibles están marcados con el símbolo ● en la carta de colores.

Poly-soft N° 40: Este hilo estándar es utilizable para todo tipo de usos del bordado y está disponible en todos los colores de la carta de colores.

Poly-soft N° 30: Es conocido como un hilo estándar pero es más grueso que el No.40 y es el ideal para reducir el número de puntadas de bordado. Disponible en todo los colores de la carta de colores.

Poly-soft N° 20: El grosor de este hilo es recomendable para usos especiales de bordado y para los textiles bordados. El único productor del grosor 20 en el mundo es Durak Tekstil. Los colores marcados con el símbolo ▶ son los colores disponibles en la carta de colores. Bajo petición, es posible teñir colores especiales de cualquier otra carta de colores dentro de un breve plazo de entrega.

Poly-soft N° 15: Es el hilo de bordado de poliéster más grueso. Hilo de bordar alternativo con mucho éxito en bordado decorativo y tejidos de chenilla. Los colores disponibles están marcados con el símbolo ▶ en la carta de colores. También es posible teñir de cualquier color de la carta de colores bajo petición.

13

14

15



● POLY-SOFT 60

▶ POLY-SOFT 15 - 20



POLY-SOFT®

No. 60 - 40 - 30 - 20 - 15

Poly-Soft No.60: E' la forma piu' sottile del filo da ricamo in poliestere. E' preferito specialmente nelle piccole scritte, negli emblemi, nei ricami del tipo segni e marche. E' disponibile nei colori indicati con ● sulla cartella dei colori.

Poly-Soft No.40: E' il filo standard da usare in tutti i tipi di ricami ed e' disponibile in tutti i colori presenti sulla cartella dei colori.

Poly-Soft No.30: E' il filo riconosciuto come standard ma in generale viene preferito per i ricami di spessore medio e impegnativi. E' disponibile in tutti i colori presenti sulla cartella dei colori.

Poly-Soft No.20: E' lo spessore prodotto solo da Durak Tekstil nel mondo, preferito nei ricami speciali e nella lavorazione tessile casalinga. E' disponibile nei colori indicati con ► sulla cartella dei colori. Quando lo si desidera si puo' effettuare una colorazione speciale con un colore sulla cartella dei colori

Poly-Soft No.15: E' il filo di poliestere piu' spesso. E' un filo alternativo da ricamo per i ricami decorativi speciali e del tipo "Suzene". E' disponibile nei colori indicati con ► sulla cartella dei colori. Quando lo si desidera si puo' effettuare una colorazione speciale con i colori sulla cartella dei colori.

16

17

18

165	3081	3051
828	812	3058
815	1146	● 814
● 2518	3119	● 628
2526	3086	1147
621	3087	1148
905	412	3052
652	3122	● 5559
654	3064	3053
624	3063	819
3088	3117	1152
1545	3032	3120
3080	3062	● 3055
854	3061	3121
857	4371	3057
878	873	892
858	836	891
513	1520	3040
890	5558	3039
3056	3060	118

● POLY-SOFT 60

► POLY-SOFT 15 - 20